

LLI-313 «Aizraujošs ceļojums muižu parkos četros
gadalaikos»/ «4SeasonsParks»



Interreg
Latvija–Lietuva

Eiropas Reģionālās attīstības fonds



EIROPAS SAVIENĪBA

ENTER
GAUJA

ENTER GAUJA

Jelgava, 05.11.2019.

NO IDEJAS LĪDZ REZULTĀTIEM

- ✓ Klastera tapšana
- ✓ Mērķi / vīzija
- ✓ Pārvaldības struktūra
- ✓ Aktivitātes
- ✓ Ieguvumi no šāda klastera
- ✓ Rezultāti

VĒSTURE

2007/2008 - īstenota pirmā nozīmīgākā tūrisma klastera iniciatīva - "Siguldas spieķis"

07.02.2012. – DAP un 6 pašvaldības noslēdz savstarpējās sadarbības līgumu

15.02.2012. - apstiprināta „Gaujas NP tūrisma klastera attīstības stratēģijā 2012.-2019.gadam”

2000



2011



2008

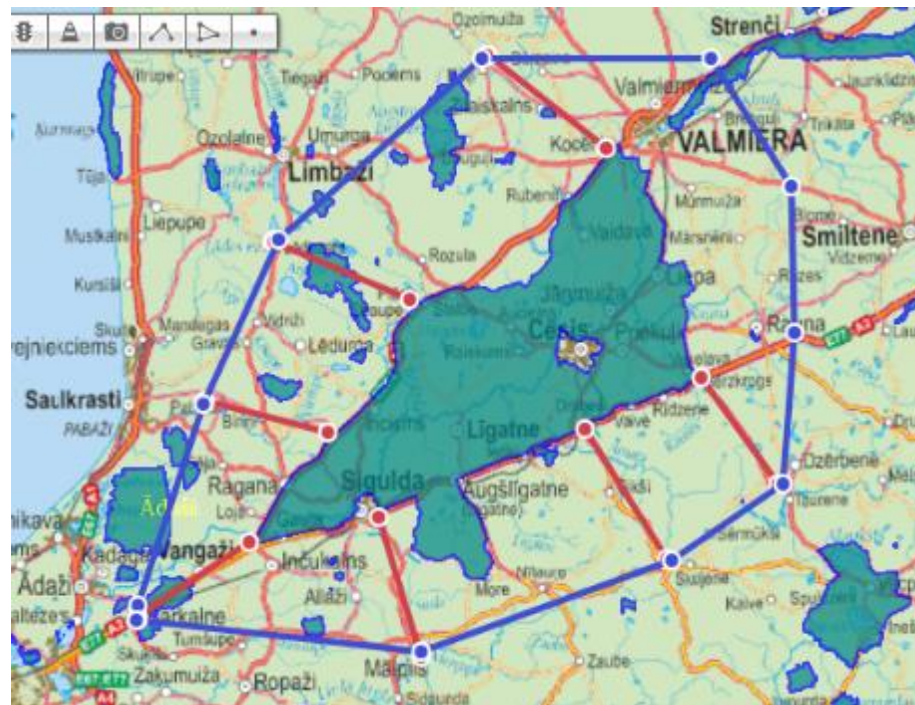
18.04.2000. - dibināta Siguldas reģiona tūrisma biedrība

2012

11.09.2012. - noslēgts līgums ar LIAA par Gaujas NP tūrisma klastera attīstību

PRIEKŠNOSACĪJUMI

- ✓ Gaujas Nacionālais parks
- ✓ Ģeogrāfiskā atrašanās vieta
- ✓ Siguldas reģiona tūrisma asociācija
- ✓ Tūrisms kā prioritāte



ENTER GAUJA MĒRĶI

- ✓ Vienots zīmols
- ✓ Tūrisma galamērķis
- ✓ Pakalpojumu kvalitāte
- ✓ Konkurētspēja
- ✓ Dabas daudzveidība, un kultūras mantojums

ENTER GAUJA AUDITORIJA

✓ VIESIS

- Dabas tūrists
- Aktīvais tūrists
- Kultūras tūrists
- Ģimenes ar bērniem

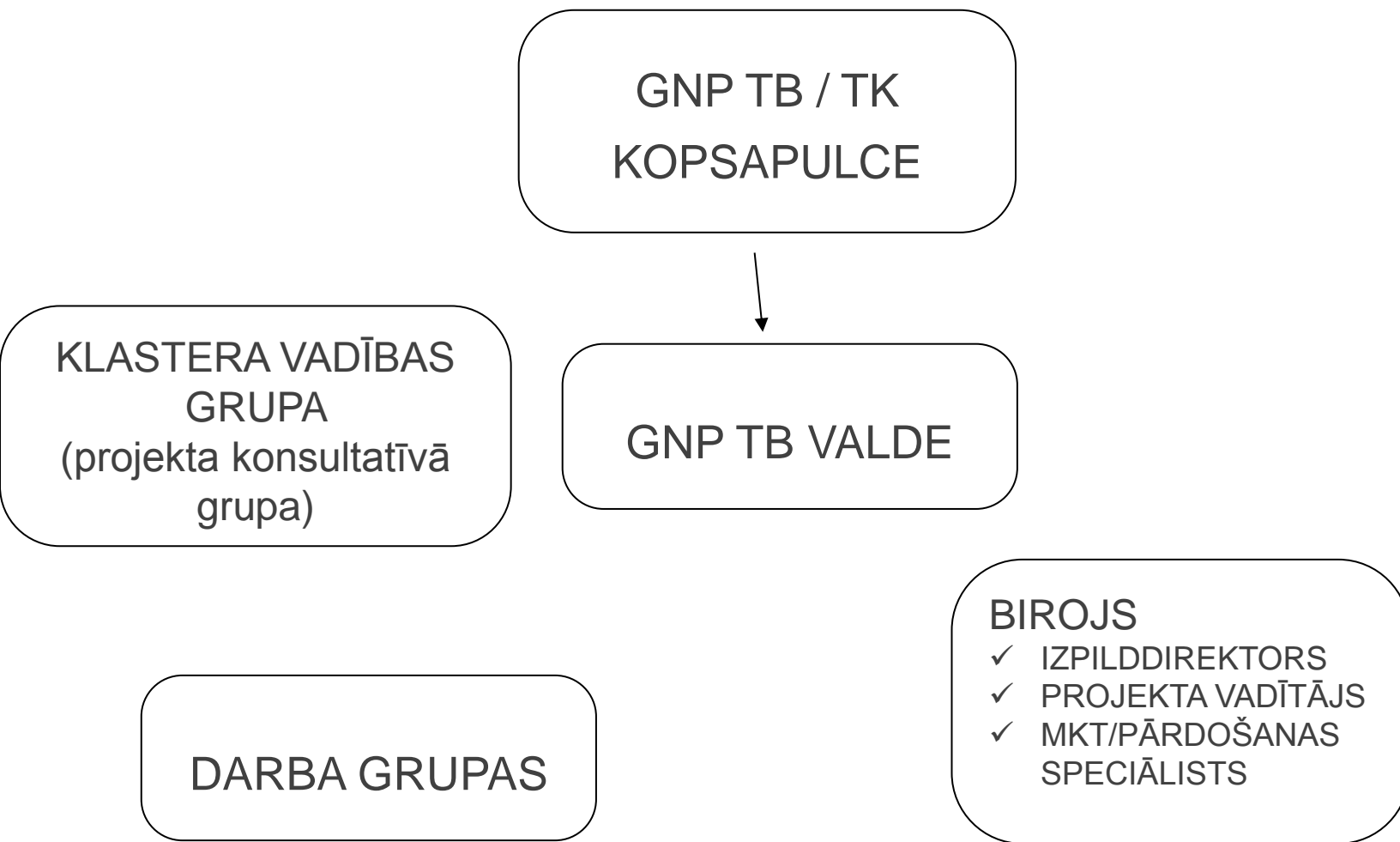
✓ MĒRĶA TIRGI



ENTER GAUJA TŪRISMA KLASTERIS

- ✓ 43 tūrisma uzņēmēji
- ✓ Biedrības
- ✓ 9 pašvaldības
- ✓ Dabas aizsardzības pārvalde
- ✓ Vidzemes augstskola
- ✓ Live Rīga
- ✓ Sadarbība ar LIAA

PĀRVALDĪBAS STRUKTŪRA



AKTIVITĀTES

AKTIVITĀTES PROJEKTA IETVAROS

- ✓ Mājas lapa 4 valodās (latviešu, angļu, vācu, krievu) – uzturēšana, atpazīstamības veicināšana
- ✓ Rezervācijas sistēma mājas lapā
- ✓ Mobilā lietotne Enter Gauja
- ✓ Sociālie tīkli – Facebook, Instagram
- ✓ Žurnālistu, blogeru, tūroperatoru vizītes
- ✓ Drukātie materiāli
- ✓ Tūroperatoru «sales manual»
- ✓ Starptautiskās izstādes

ZĪMOLS UN VIZUĀLĀ IDENTITĀTE



- ✓ Zīmola vadlīnijas
- ✓ Vizuālie elementi
- ✓ Zīmola stāsts
- ✓ Kategorijas

ZĪMOLA STĀSTS



Enter Nature



Enter History



Enter Culture



Enter Action



Enter Festival



Enter Eco-wellness



Enter Winter



Enter Manors



Enter Family



Enter Conferences



PACKAGES

WWW.ENTERGAUJA.COM

[Sign in](#)[Sign up](#)[TRIP PLANNER](#)[EN](#)[? GAUJA
Information](#)[GAUJA
Mobile APP](#)[ENTER GAUJA](#)[THINGS TO DO](#)[NEWS & EVENTS](#)[EAT & DRINK](#)[ACCOMMODATION](#)

SOMETIMES YOU NEED
JUST A BEAUTIFUL
LANDSCAPE!

DABAS TAKAS



Mežonīgā Vējupītes grava un Paradīzes kalns

Sigulda ir vieta, kur dabas vide atrodas ciešā mīļiedarbībā ar cilvēka radīto vēsturisko un pilsētvidi.

[Uzzināt vairāk »](#)

RATING



PIEVENOT
PLĀNOTĀJAM

APSKATĪTIES KARTĒ



Sigulda – Līgatne

Maršruts piemērots aktīviem gājējiem vai velobraucējiem, kuri gan skatos, gan izjūtās vēlas veikt ceļojumu pa Baltijas iespaidīgākās upes senleju. Maršruts atrodas Gaujas nacionālajā parkā.

[Uzzināt vairāk »](#)

RATING



PIEVENOT
PLĀNOTĀJAM

APSKATĪTIES KARTĒ



No Līgatnes līdz Līgatnes dabas takām

Piemērots tiem, kas īdžtekus "tradicionālajiem" maršrutiem meklē alternatīvas iespējas no Līgatnes nokļūt Līgatnes dabas takās, pa ceļam iepazīstot Gaujas krastu ainavas ar skaisto Katrīnes ieleju.

[Uzzināt vairāk »](#)

RATING



PIEVENOT
PLĀNOTĀJAM

APSKATĪTIES KARTĒ



No Līgatnes līdz Cēsīm

Piemērots aktīviem gājējiem vai velobraucējiem, kam patīk apvienot dabas iepazīšanu ar kultūrvides un vēstures izziņu. Apskati PDF failu, lai noskaidrotu precīzu dabas objektu atrašanās vietu!

[Uzzināt vairāk »](#)

RATING



PIEVENOT
PLĀNOTĀJAM

APSKATĪTIES KARTĒ



TURAIDA. TURAIDA RAVINES AND CAVES



- Description.** For travellers interested in the nature and culture monuments located on the banks of the old Gauja valley. The reason why fortified settlements by Līvoni later followed by manor stone castles erected by Germans were established here are the natural conditions and geologic processes over the last 15,000-15,000 years and consequences thereof – complicated terrain, steep ravines and rock pillars on banks in the places of their interactions, onto which castles were erected. Were the primeval valley not formed by the glacier, the nature and culture landscape of Sigulda would be completely different!
- Route.** Sigulda Tourism Information Centre by Gutmanis Cave – Vikmeiste Valley – Mounds Tauriņš and Rata – Mound Kārja – Turaida – Turaida Museum Reserve – Čiču kalns or the Hill of Folk songs – stairs leading down from Čiču kalns to the River Gauja – Turaida Street Ēģauja (Pavne) – Sigulda Tourism Information Centre by Gutmanis Cave.
- Distance to Rīga.** 50 km.
- Public transportation.** The main Rīga–Sigulda expresses 8-9 times per day and so the bus. Turaida is reached by bus (buses going to Krimsalda or Isarnes), bus stop "Turaida", electric car, or on foot (5 km).
- Worth knowing!** Suitable trekking footwear and a map of Turaida is needed. During wet weather conditions, the wooden stairs may be slippery. Turaida Museum Reserve charges an entrance fee. Walking outdoors is at one's own risk. Emergency services: 112.
- Recommendation.** Route can be merged with Sigulda or Krimsalda routes, or any part thereof.
- Enter Gauja mobile application**
- Best time to go.** April–October. Especially recommended during the blooming of bird-cherry trees, the colourful autumn, and sunny winter days with a few snow. Early spring is also suitable, since the leafage of trees and bushes does not cover the view.
- Duration.** Half-day or a full day route.
- Difficulty level.** Moderate. Some sections – banks of the primeval valley of the River Gauja, Vikmeiste Valley – might be strenuous due to their steepness.
- Road pavement.** Asphalt (in Turaida), forest roads, gravel roads, paths, wooden stairs on the steep banks of the Gauja valley and its tributaries.
- Starting point/destination.** Parking lot at the Gutmanis Cave 57.77403, 24.84497.
- Waymarking.** None on site.
- Distance.** ~ 4 km.

SERVICE

- Sigulda Municipality Tourism Information Centre,** Sigulda, Aizkraukle Street 4, +371 67771335, info@sigulda.lv, www.tourism.sigulda.lv
- Sigulda Tourism Information Centre by Gutmanis Cave,** Sigulda, Turaida Street 2a, info.gutmanis@sigulda.lv, www.tourism.sigulda.lv
- Birni Castle,** Birni, Vārdi rural territory, Limbaži Municipality, +371 44303233, +371 29514441, info@birnigauja.lv, www.birnigauja.lv

- Guest house "Bērns"** Krimsalda rural territory, Krimsaldas Municipality, +371 27530223, +371 29105564, info@berns.lv, www.berns.lv
- Leisure Complex "Rīga trace"** Krimsaldas rural territory, Krimsaldas Municipality, "Rātsnāve", +371 29212220, administracija@rigitrace.lv, www.rigitrace.lv
- Football Golf Park** Krimsaldas rural territory, Krimsaldas Municipality, "Rātsnāve", +371 24032919, info@rigitrace.lv, www.siguldafootballgolfpark.lv

SIGHTSEEING OBJECTS

- 1 | Sigulda Tourism Information Centre by Gutmanis Cave** 57.77403, 24.84497
- 2 | Tautas Parks** Facilitated area on the slope of the right side of the primeval valley of the River Gauja, including several popular tourist sites – Gutmanis Cave, Vikmeiste Cave, and Maži Cave. Instead of the former oblong lake of Gauja, there is an artificial pond. Smaller sandstone outcrops are seen on the shores of it. **Pay attention!** Trees in the park are covered with a thick "carpet" of moss and lichen. Here one can study the most common lichen species. During spring a lot of blue, white, and yellow anemones, lesser ranunculus, and other spring plants are found here.
- 3 | Gutmanis Cave** 57.77403, 24.84497 For more than hundred years, the Gutmanis Cave has been a popular sightseeing object. It is the largest cave in Latvia in terms of width (12 m), height (up to 18 m), and one of the largest in terms of volume. It might rather be called a cave-like gallery since the length of it reaches only 18.8 m, unlike other of its dimensions. The cave is not only a geological monument, but also of heritage value and myth-enriched (most popular – of the Rose of Turaida). Its ancient inscriptions on the walls and ceiling (at least of which dates back to the 17th century) are undervalued. A spring comes out of the cave, and it continues to shape the cave also nowadays. **Pay attention!** The sandstone outcrops in Gutmanis Cave are related to various flora and fauna species. The black "patina" is the water lichen. There one will find also the polypodes (fern), common fragile fern, and moss such as Torula lingulata and great-scented (best to follow to water). Worms make their nests in small cavities.
- 4 | Viktors Cave** 57.77402, 24.84256 Next to Gutmanis Cave. Length – 5.9 m, width – 6.8 m, height at the portal – 4.8 m.
- 5 | Maži Cave** 57.77502, 24.84126 Length – 14 m, height at the portal – 3.4 m. A powerful artesian aquifer flows out of the cave.



- 6 | Turaida Museum Reserve** 57.78366, 24.85068 Over the 42 ha of Turaida Museum Reserve, one can visit excellent heritage monuments of Baltic significance covering a history of 1000 years. **Turaida Manor** pond attracts grass-walkers floating with frogs sometimes during the spring. **memorial place for the Rose of Turaida**, next to which is a **great linden tree**, which, according to legends, grows in the grave of Maja (The Rose). **Turaida Lutheran Church**, **Tautas parks** or the Park of Folk songs and **Dainu Hill**, on the slope of which there flows the **Skandināvija Spring** discovered and landscaped in 1920 out of a cave located in sandstone outcrop. While walking through the Dainu Hill, one can enjoy a magnificent view over the **Turaida Castle**. Forests of slopes around Dainu Hill and Turaida Castle are a good place to watch birds of the woodpecker family. Hedgehogs, badgers, and the deer are seen in the park. There is also a hidden "circle" – affluents coming from one source. At the edge of the stone facade close to the stone bridge

Pievienoti maršruta
tuvumā esošo
biedru pakalpojumi

REZERVĀCIJAS UN PĀRDOŠANAS SISTĒMA

RĀMKALNU LAIVOŠANAS MARŠRUTI



Kopsavilkums

Cenas

Papildu informācija

Izvēlies lieliskos Rāmkalnu laivošanas maršrūtus patīkamā
upes ūdens plūduma un krāšņo dabas ainavu baudīšanai!

Share 0

Tweet

VĒRTĒJUMS



Kopējais vērtējums: 0

NOVĒRTĒT

PIEVIENTOT PLĀNOTAJAM

APSKATĪTIES KARTĒ

REZERVĒT

KONTAKTI

Inčukalna novads Inčukalna pagasts
Vītiņkalni

Tel.: +371 29100280

Tel.: +371 67977277

Fax.: +371 67977251

Info@ramkalni.lv

www.ramkalni.lv

DARBA LAIKS

P. 09:00 - 21:00

O. 09:00 - 21:00

T. 09:00 - 21:00

C. 09:00 - 21:00

REZERVĒŠANA

RĀMKALNU LAIVOŠANAS MARŠRUTI

Jūsu vārds:

Jūsu e-pasta adrese:

Piezīmes:

Piekrītu datu apstrādi

PIRKT KUPONUS

Izvēlēties

Pārskats

Maksājums



Laivu brauciens pa Gauju ar "Makara tūrisma birojs"

Siguldas novads, Sigulda, Peldu iela 2

Kuponi

Pakalpojums		Cena	Daudzums
Brauciens ar laivu / Līgatne - Sigulda / 25 km / 4-5h	PARĀDĪT INFORMĀCIJU ⓘ	€ 50.00	choose ▼
Brauciens ar laivu / Cēsis - Līgatne / 20 km / 3-4h	PARĀDĪT INFORMĀCIJU ⓘ	€ 45.00	choose ▼
Brauciens ar laivu vai SUP dēli / Sešas klintis / 9 km / 2h	PARĀDĪT INFORMĀCIJU ⓘ	€ 60.00	choose ▼
Brauciens ar laivu vai SUP dēli / Trīs klintis / 6 km / 1,5h	PARĀDĪT INFORMĀCIJU ⓘ	€ 40.00	choose ▼

Man ir atlaides kods: [NOKLIKŠĶINĀT, LAI IEVADĪTU](#)

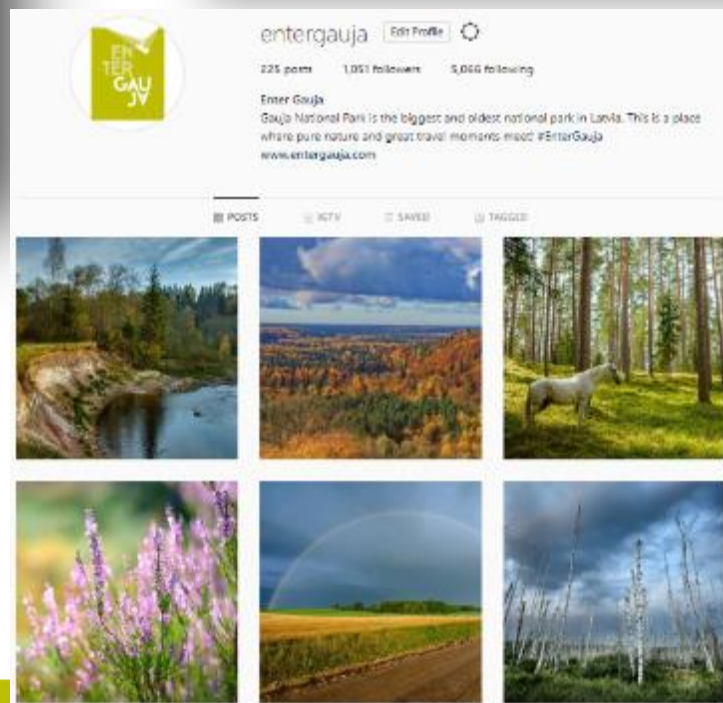
CENA: € 0

PVN iekļauts

ENTER
TER
GAU
JA



SOCIĀLAJIE MĒDIJI, REKLĀMRAKSTI



Žiemos pramogos: kodėl mėgstantys slidinėti turėtų aplankyti Latviją dar šią žiemą? (3)

Investment and Development Agency of Latvia / Partnerio turinys
2019 m. sausio 25 d. 14:44



Nors žiemą daug laiko praleidžiame šiltuose namuose, vis tik šis metų laikas gali pasiūlyti kur kas daugiau. Aktyvios ir šaltuoju metų laiku populiarios pramogos gali ne tik paskatinti dar labiau mėgautis žiema gamtoje, bet ir tapti puikia proga praleisti daugiau laiko su šeima ar artimaisiais. Kad toli važiuoti netektų – kaimyninė Latvija siūlo išbandyti kalnų ar lygumų slidinėjimą.



- „Žagarkalns“ – viena populiariausių slidinėjimo trasų Latvijoje, įsikūrusi Cēsio mieste prie Gaujos upės. www.zagarkalns.lv/en/

- „Ozolkalns“ – žiemos pramogų parkas, galintis didžiulius ilgiausia kalnų slidinėjimo trasa visoje šalyje. www.ozolkalns.lv/winter

- „Ramkalni“ – pramogų parkas ir ideali vieta žiemos sporto entuziastams, negalintiems gyventi be slidžių, snieglenčių, sniego ir kvapą gniaužiančio grožio žemiškos gamtos. www.entergauja.com/en/things-to-do/enter-winter/ramkalni-skiing-trails

- „Kakitis“ – visas pramogų ir poilsio kompleksas, kuriame įrengta sudėtinga kalnų slidinėjimo trasa (320 metrų ilgio, aukščio skirtumas – 80 metrų), skirta patyrusiems slidininkams. Vaikams ir pradedantiems skirta lengvesnė slidinėjimo trasa (100 metrų ilgio, 10 metrų aukščio skirtumas). www.kakiskalns.lv/?lang=en

Gauja Rahvuspark

Gauja (Koiva) rahvuspark on Läti suurim ja vanim rahvuspark, mis kaitseb Koiva jõe ürgoru ja selle lähiümbruse rikkalikku loodust ning selles leiduvat taime- ja linnuliikide mitmekesisust. Võta osa linnaekskursioonist üllatavas Valmieras, keskaegses Cēsises või loodusega ümbritsetud Siguldas.

Viis parimat tegevust Gauja rahvuspargis:

1. **Matkamine hingematvate vaatamisväärsustega:** Gauja rahvuspargi matkarajad on eri raskusastmega: enamik neist on jõukohased kogu perele ning pakuvad kauneid vaateid Koiva jõe orule ja liivakivika
2. **Gurmaanide toiduelamus:** Gauja ra
3. **Ajalugu ja kultuur:** Seal asuvad kes
4. **Lastele mõeldud atraktsioonid ja s**
5. **Talvepuhkus:** Romantiliseks puhku





УВЛЕКАТЕЛЬНЫЙ ОТДЫХ В ГАУЙСКОМ НАЦИОНАЛЬНОМ ПАРКЕ ДЛЯ ВСЕЙ СЕМЬИ В ЛАТВИИ С ТУРИСТИЧЕСКИМ КЛАСТЕРОМ ENTERGAUJA

СПЕЦИАЛЬНО РАЗРАБОТАННЫЕ
ЭКО МАРШРУТЫ ПРИРОДНЫХ ТРОП,
АКТИВНЫЙ ОТДЫХ И ПОСЕЩЕНИЕ
ЗАМКОВ — ИНТЕРЕСНЫЕ ПРЕДЛО-
ЖЕНИЯ ДЛЯ ЛЮБОГО ВОЗРАСТА
И ИНТЕРЕСОВ!

У НАС ВЫ СМОЖЕТЕ УВИДЕТЬ И НАСЛАДИТЬСЯ:

Enter NATURE — разнообразный и увлекательный мир растений и животных, удивительных скал, таинственных пещер, живописных родников, известняковых Гауи — все это и многое другое, вы сможете увидеть, посетив национальный парк Гауи. Мы предлагаем более 30 специально разработанных пешеходных маршрутов, таких как Турейдские ущелья и пещеры, «Лучшие смотровые площадки древней долины Гауи», а также вело-маршруты, которые вы можете найти на сайте www.entergauja.com

Enter Action — наслаждайтесь захватывающим речным ландшафтом, с комфортом устройтесь на широком плоту. Представьте, что вы сами плывете в лодке и грее-те веслами. Наслаждайтесь отдыхом в парках активного отдыха, пройдя по веревочным маршрутам, расположенным среди высоких и низких деревьев. Попробуйте свои силы на самом большом игровом полигоне лазертаг-развлечений в странах Балтии!

Enter Family — Ваше самое веселое летнее приключе-ние для всей семьи. Гольф, мини-гольф или футболгольф, катание на санках, катание на надувных камерах или вырезание ложек из дерева вместе с детьми — здесь всегда можно найти интересные занятия, которые придутся вам по душе.

Enter History — путешествуя в прошлое, прогуливая-сь по средневековым замкам, особня-кам и древним поселениям. Загляните в не столь отдаленное про-шлое — секретный советский бункер, расположенный в Лигате.

Enter Eco-ritual — предлагает вам найти время побаловать себя, восстановить энергобаланс, чтобы вернуться к привычному ритму жизни обновлен-ным и заряженным энергией. В этом помогут наши гармонизирующие спа-процедуры на природном сырье, массаж, специальные банные ритуалы и посещение бассейнов.

Непревзойденным вкусом местных продуктов вы сможете насладить-ся, посетив многочисленные рестораны и кафе!

Добро пожаловать в национальный парк Гауи!
Позвоните или напишите нам — мы будем рады ответить!



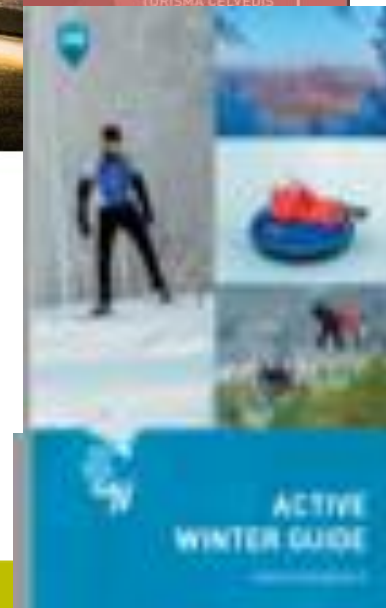
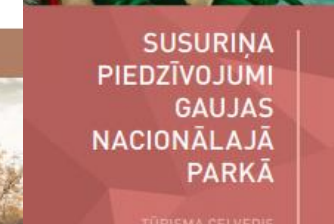
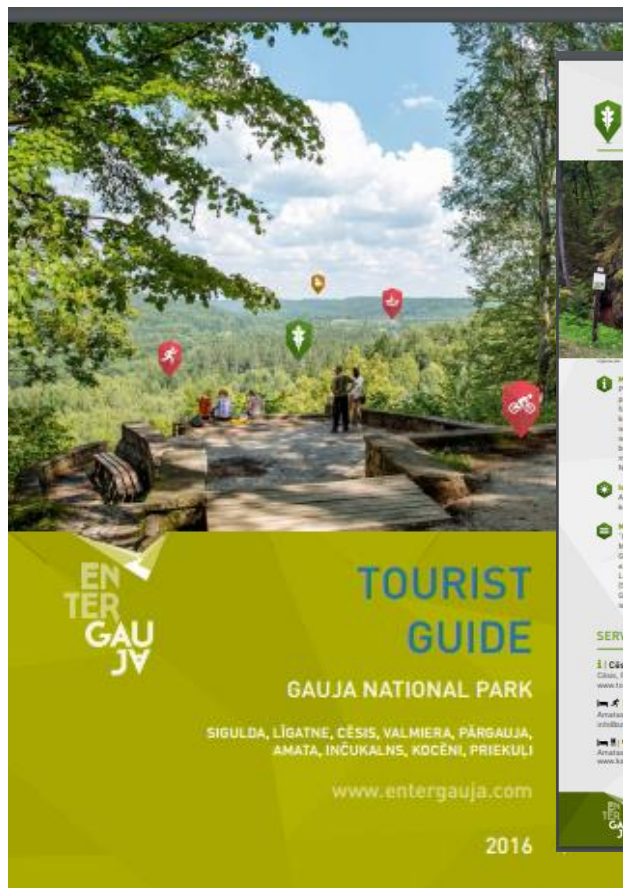
Scan me

Посмотреть # Активности и услуги (День, чтобы наслаждаться реками) — от 10 200 руб.
Активный отдых (Активный выходной) — от 9 000 руб.
Семейный выходной (Семейный выходной) — от 22 500 руб.

Цены указаны на 2 взрослых и 2 детей.
Пожалуйста, задавайте свои вопросы о вариантах и ценах, отправляя нам запрос на электронный адрес: info@entergauja.com.

Ознакомьтесь с более подробной информацией о нас на сайте www.entergauja.com и в социальных сетях: Enter Gauja, facebook: [entergauja](https://www.facebook.com/entergauja), Instagram: [entergauja](https://www.instagram.com/entergauja).

DRUKĀTIE MATERIĀLI



Paslieto dižajā klusumā
Izdošanas Entergauja muzejā

PIEDĀVĀJUMI



BEAUTY OF CĒSIS SURROUNDINGS



EDUCATIONAL FAMILY WEEKEND



WEEKEND CULTURE TOUR

SADARBĪBA / KAMPAŅAS

BLOGERU UN ŽURNĀLISTU VIZĪTES

8.55 MIN LENGTH
SONGS FORM LATVIAN ARTISTS

287 views, 10 Likes



[HTTPS://YOUTUBE/8KZT4ZPH29M](https://youtu.be/8KZT4ZPH29M)



EUROPEAN REGION OF GASTRONOMY 2017



PARTNERS



HIDDEN IN NOBLE SILENCE



Paslēpts dīzajā klusumā
Brīvvalsts Enters Gauja mužiā



HIDDEN IN NOBLE SILENCI



Covering more than 100,000 hectares and encompassing the largest and oldest national park in Latin America, National Park stretches across the rugged Mont Talley and includes some of Latin America's best birding places on the Pacific. (Photo credit: Wikimedia Commons)

The park's unique landscape and unique combination of natural and cultural history. The park now features visitors on a special adventure camp and hosts in the various centers' and supports numerous hospitality, child, and other programs and facilities of the University.

What is the nature and extent of the problem? By looking closely at the problem, identifying the main and likely contributing factors, and then setting out the main objectives, you can develop a series of aims that will help you to achieve your objectives. This is the first stage of the process. It is the most important and often the most difficult stage. It is the stage where you need to be most realistic and to be most open to the views of others. It is the stage where you need to be most open to the views of others. It is the stage where you need to be most open to the views of others.

The Toronto Museum of Science, which is the home of the Toronto Life Science, takes pride in its almost 1000-year-old history, interpreted by modern exhibitions that educate visitors. The broad frame of the Great Hall and the beautiful architecture are also a source of pride.

doi:10.1017/S0022292412001906



IT TAKES COURAGE to say thank-you to the ones who help us. Linda Tanaka is also a wonderful place to get to know and enjoy a great restaurant. Enjoy the view. The food is fantastic. The staff is wonderful. The food is fantastic. The staff is wonderful.

locally grown roots, vegetables and fruits are sold on the streets of printers, new historic walkways as the spring for the International Vegetables Market. The presence of the Florida River and the historic ruins of the city are visible in the background.

[illegible]

For the 1980s citizens and citizens the spirit of mobility within powered at the time to give a continuous and bold and various atmosphere. A truly through the nature of the traditional center with a small lantern in a small such as the garden, etc.

to the water garden and a richly landscaped garden give the insight into the daily world of the court's inhabitants. The palace museum in this area, connected with many historical and cultural museums together to provide, even the personalities like reviewing the successful Etila Guder Park have more than 170 years ago. Animals and springs were used in a masterly manner to form the unique landscape, while fish ponding, and amphitheatres were added to give the park a look of Versailles.

[illegible]

Overman and his family moved into the former house and its mill back in 1900. At that time, the house was used as a residence for the mill workers. The house was built by the mill owner, and it was the first house built in the city. There was no other house in the city at that time. The house was built by the mill owner, and it was the first house built in the city. There was no other house in the city at that time.

Students are assigned by weekly the unique creative exercise of Coping music. Music is a vital stress management technique. This music journal for students will have a particular chapter for each phase of music and will have to give a title to the music and then explain how music is a technique of the stress management, which is essential in the most complex.

modern great stone arches at the center of the bridge connect 7 Arpa Street. The monumental probe to its authentic atmosphere and offers a heavenly night's sleep as well as more than 70 signs and works of art in the House of Creativity, Book Garden, Brewery, Museum of Ljubljana, City Museum, and other special places on the property.

Office called the *Worldwide News Service*, *Worldwide News* and an advertising agency in New York City. It publishes most of a longer periodical and a publication in order to exchange their own business and improve their relations in the presence of national governments. The *Worldwide News Service* is a company, with a head office in New York City, and a branch office in London.

[illegible]

appeals into the extraordinary. I don't build one every day, however, for there's just one more step to the process made by the *Larrea tridentata* (described throughout the season's broadcast).

If you were looking for a true celebration, look a step or two longer. Many (mostly, but not all) of the best southern parks and forests, say the experts, designate certain extraordinary natural things as, well, extra in the park's

For example, the French have not only experienced a population boom, but the *Notre-Dame* had almost all the land within 10 km of LaSalle. The dual role played by a good number of missionaries, given limited by the nature of the LaSalle colony, might be the difference, all caused by a common factor: the

do you have any particular concerns about making a new shopping list in the morning? The results of the survey showed that 80 percent of respondents said they had a shopping list and 20 percent said they did not. The results also showed that 80 percent of respondents said they had a shopping list and 20 percent said they did not.

Using a National Health and Medical Research Council (NH&MRC) research grant, we have been studying the mechanisms of the effects of the following factors on the development of the brain:

the right of privacy, and the 14th Amendment's demand for basic racial equality go a long way to help you understand the Constitution's role in the American story. You might be at the present or future of the nation.




Poljpta Lijaja, Klusena
Dobro jutro, Dobar dan, Dobra večer



STARPTAUTISKĀS KONKURĒTSPĒJAS VEICINĀŠANAS PROJEKTS

DALĪBA TŪRISMA IZSTĀDĒS 2019

09.-13. janvāris	Vakantiebeurs, Utrehta (NL)(tikai materiāli)
17.-20. janvāris	Matka, Helsinki (FIN)
25.-27. janvāris	Adventur, Viļņa (LIT)
01.-03. februāris	Balttour, Rīga, (LV)
08.-10. februāris	Tourest, Tallina (EST)
06.-10. marts	ITB, Berlīne (DE)

LIAA NACIONĀLAIS STENDS



ENTER GAUJA STANDS





IEGUVUMI UN IZAICINĀJUMI

IEGUVUMI

- ✓ Vienota reģiona tēla veidošana un atpazīstamība
- ✓ Vienotas mārketinga aktivitātes
- ✓ Mārketinga izdevumu dalīšana
- ✓ Informācijas izvietošana (mājas lapa, brošūras)
- ✓ Kopības/ piederības sajūta
- ✓ Kopīgu piedāvājumu veidošana
- ✓ Sadarbība

IZAICINĀJUMI

- ✓ Biedru izpratne par vīziju un ieguvumiem
- ✓ Līdzmaksājums
- ✓ Nepareizi izvēlēti piegādātāji
- ✓ Iniciatīvas trūkums no biedru puses
- ✓ Kapacitāte (birojam, valdei)

STATISTIKA REZULTĀTI

STATISTIKA 2019.GADS

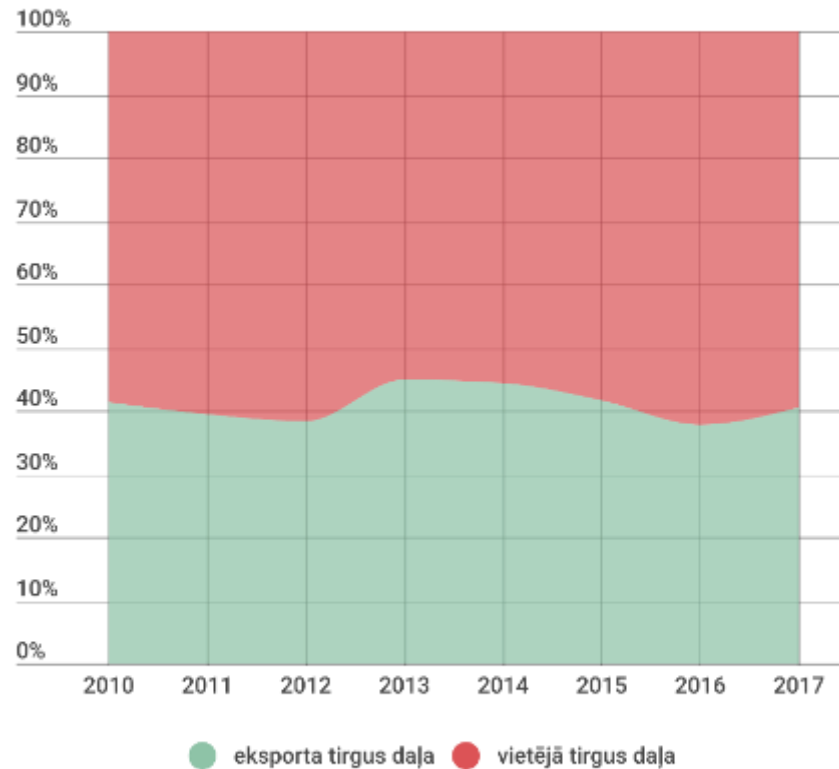
Salīdzinot 2019.gada pirmo pusgadu pret 2018.gada pirmo pusgadu:

Apkalpoto viesu skaits	9%
Ārvalstu viesi	15%
Pavadītās nakts	10%
Ārvalstu viesu pavadītās nakts	14%



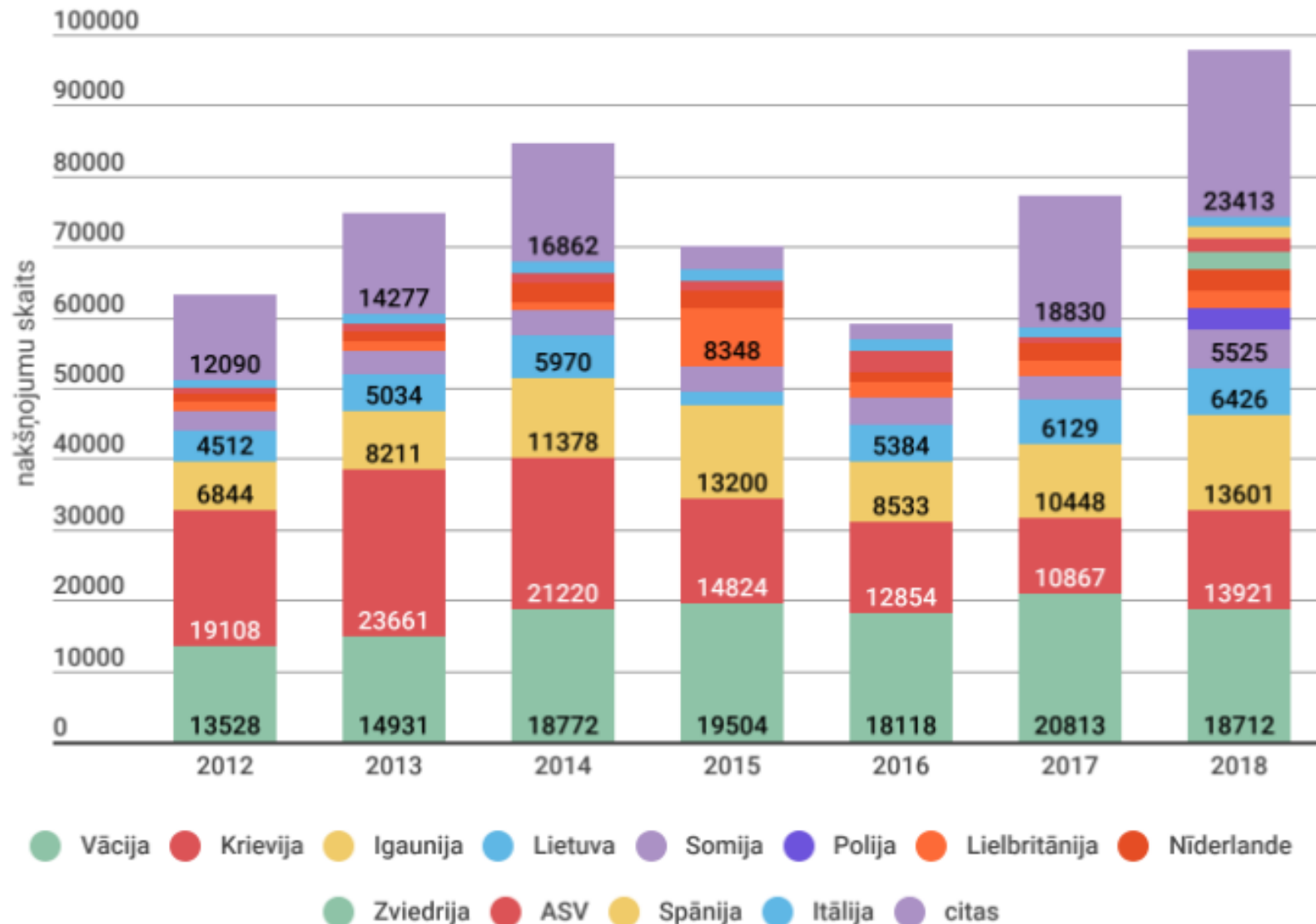
Centrālās statistikas pārvaldes dati

Tūrisma eksports un vietējais tūrisms EnterGauja galamērķī



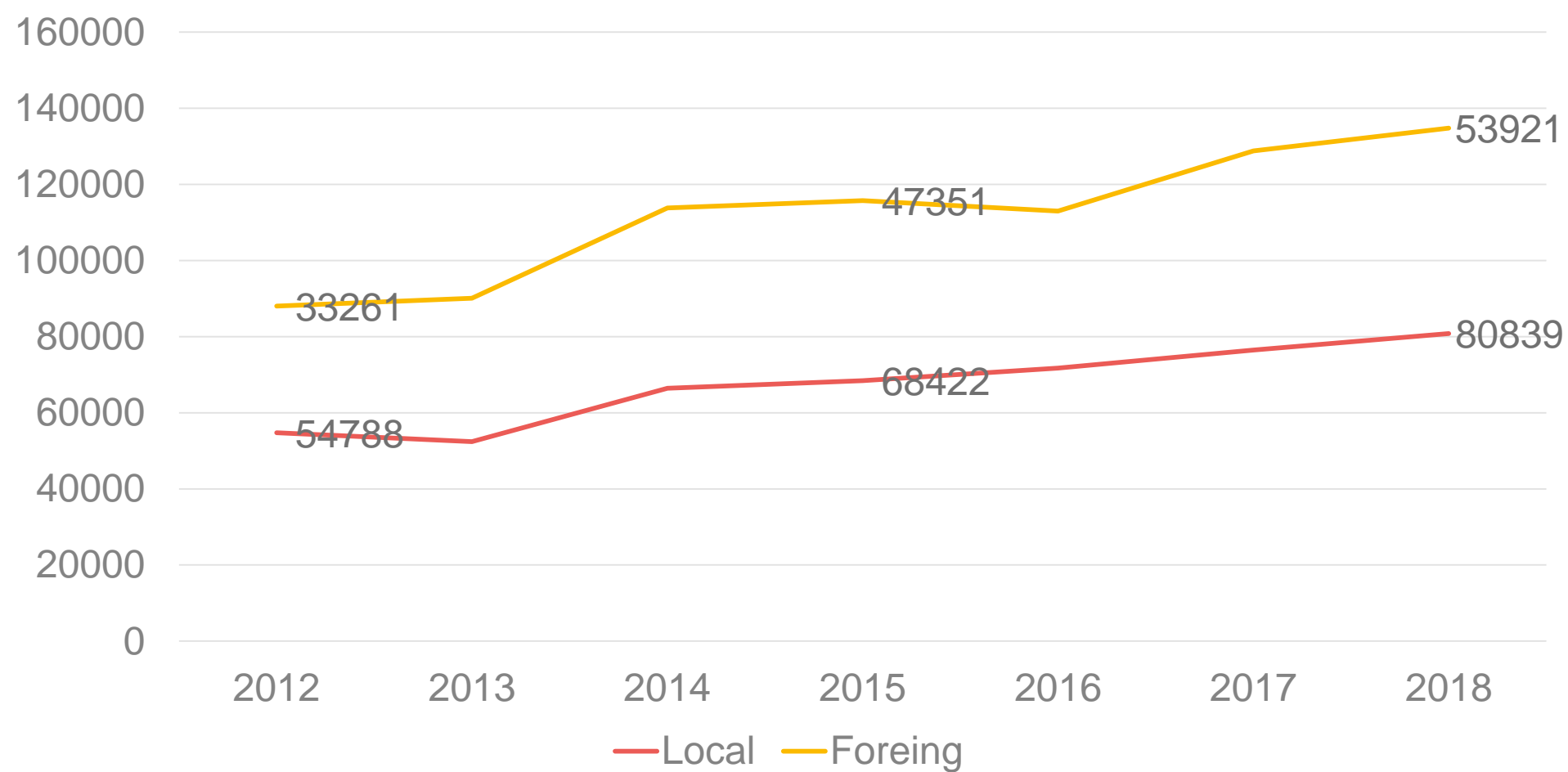
Avots: speciāli pieprasīti un apstrādāti CSB dati, nakšņojumi 2018, A.Klepers

Tūrisma eksporta tirgu izmaiņas EnterGauja galamērķī

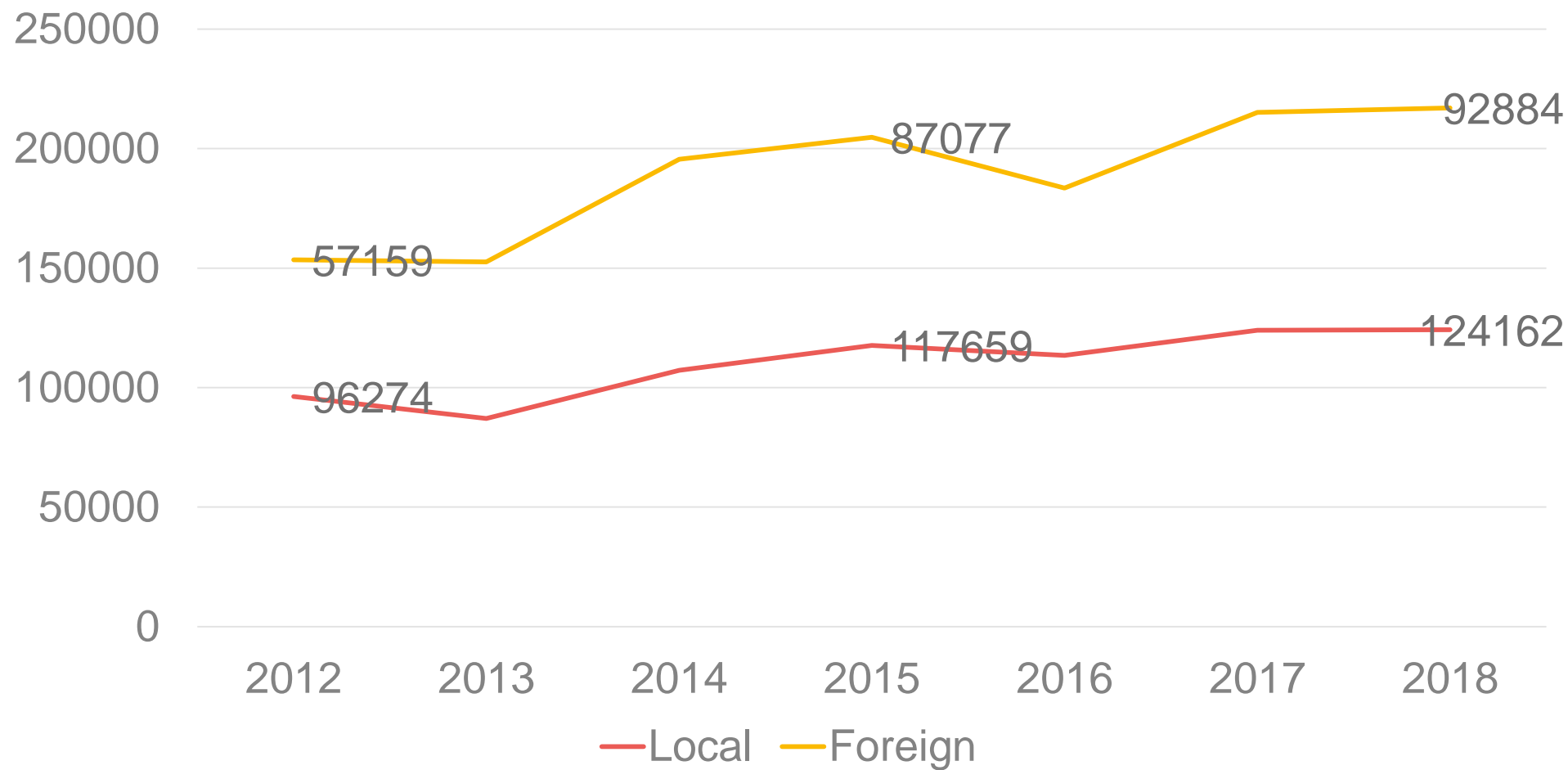


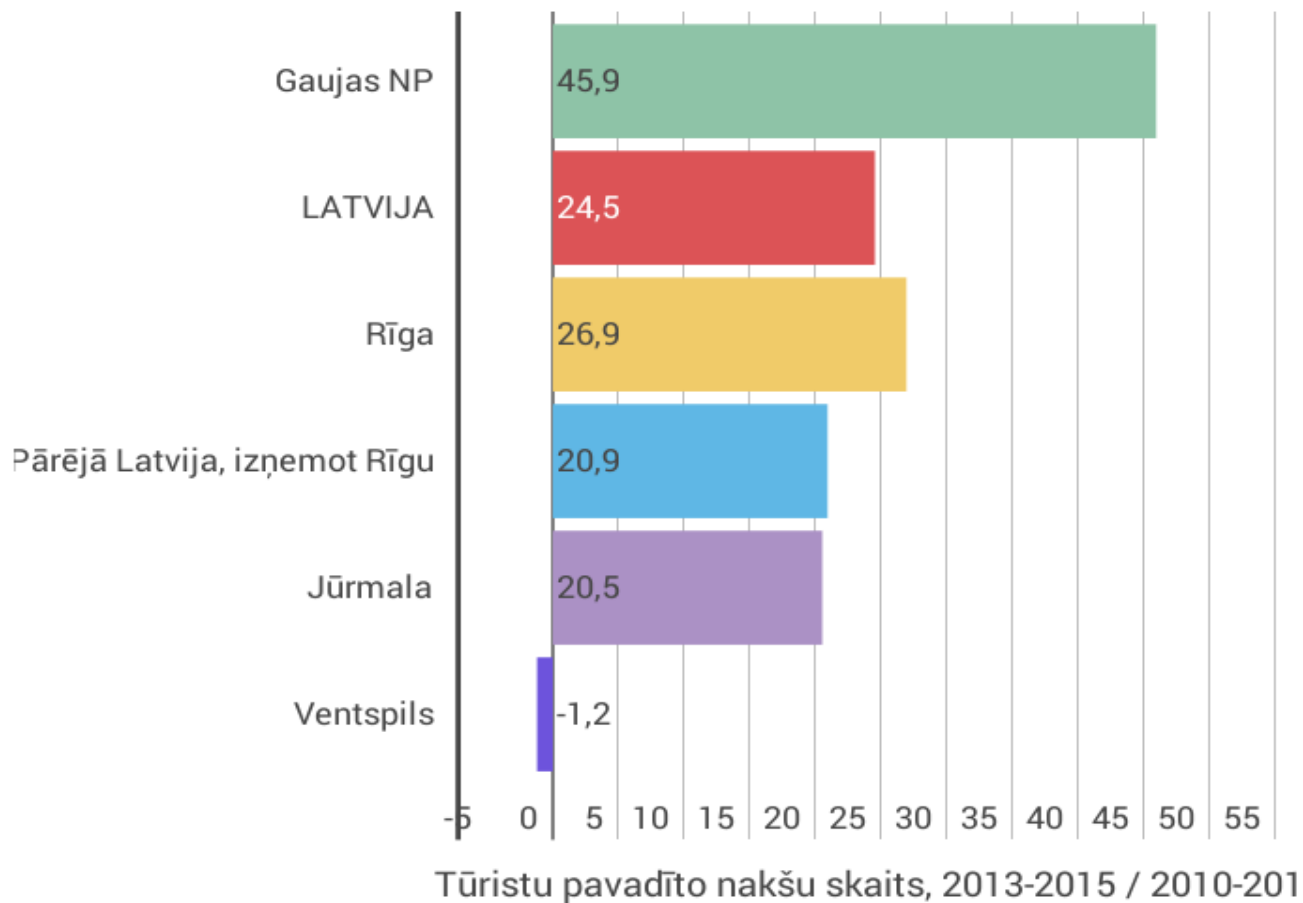
Avots: speciāli atlasīti un apstrādāti CSB dati (viesnakatis), 2018, A.Klepers

VISITORS, GNP 2012-2018



SPENT NIGHTS, GNP 2012-2018





2013-2015 vs 2010-2012 – 45,9% growth
2016-2018 - +18%



Interreg
Latvija–Lietuva

Eiropas Reģionālās attīstības fonds



LLI-313 «Aizraujošs ceļojums muižu
parkos četros gadalaikos»/
«4SeasonsParks»

PALDIES!